



MONTHLY MEMBERSHIP PROGRESS REPORT

District 334 A

Results as of: 01/31/2018

GMT: MASAYOSHI MARUYAMA, YASUHISA NAKAMURA

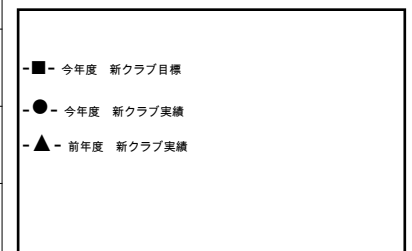
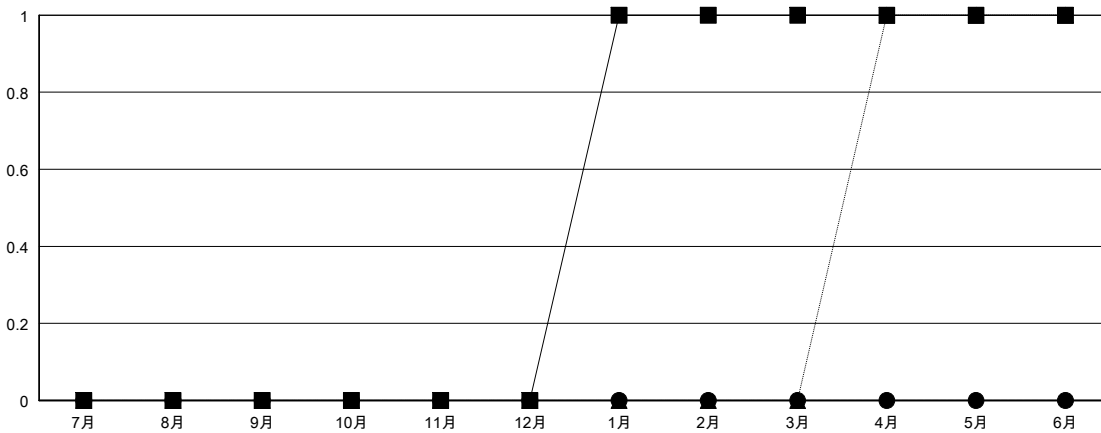
地域 JAPAN

GMT会則地域

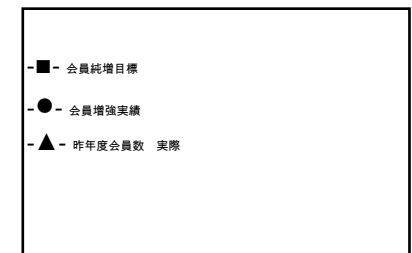
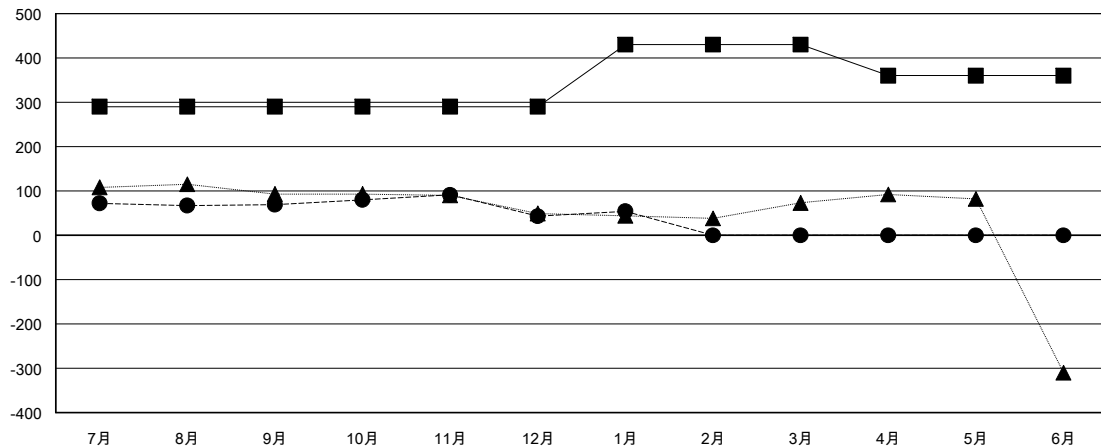
クラブ			
結果 : 2017-2018			
四半期	新クラブ目標	新クラブ	解散クラブ
7月/8月/9月	0	0	0
10月/11月/12月	0	0	0
1月/2月/3月	1	0	0
4月/5月/6月	0	0	0

名			
結果 : 2017-2018			
四半期	会員純増目標	会員増強実績	退会者(転籍を含む) 実際
7月/8月/9月	290	136	63
10月/11月/12月	0	61	83
1月/2月/3月	140	50	37
4月/5月/6月	-70	0	0

新クラブ目標及び実績累計



会員目標及び実績累計



解散クラブ: 0	85 CLUBS OF 121 一名以上の新会員を登録	男女別 男性 4,423 (66.40%) 女性 2,238 (33.60%) 女性%年度目標: 35%
退会者 物故会員 21 クラブ解散 0 その他 162 合計 183	会員累計データを見るには、ここをクリック	世帯主/家族会員合計 4,046 国際会費半額の家族会員 2,236